



WITTENSTEIN SE auf der Messe sps ipc drives 2018

Focused on your needs

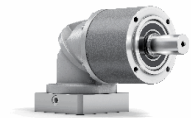
Technische Lösungen in all ihren Facetten stehen im Mittelpunkt des Messeauftritts der WITTENSTEIN SE auf der „sps ipc drives“ vom 27.- 29. November 2018 in Nürnberg. Erreicht werden die anwender- und anwendungsspezifischen Lösungen der einzelnen Business Units unter anderem durch konsequente Modularisierung von Komponenten und Baugruppen, durch die Vorteile einer durchgängigen Projektbegleitung und der hohen Fertigungstiefe bei WITTENSTEIN sowie durch die Umsetzung innovativer, zukunftssicherer Konzepte in den Disziplinen Mechatronik und Konnektivität.

So stellt die **WITTENSTEIN alpha GmbH** erstmals die neuen CP-Getriebe der alpha Basic Line sowie die neuen bauraumoptimierten Winkelstufen für diese Baureihe sowie die alpha Value Line vor. Die Kegelradstufe im formschönen Design ist für den Einsatz in beengten Einbausituationen konzipiert und überzeugt durch Kompaktheit und einen hohen Wirkungsgrad. Mit der breiten Palette möglicher Koaxial- und Winkelversionen können dank marktkompatibler Abtriebs-Schnittstellen eine Vielzahl von Aufgabenstellungen bedient werden.

Der weiter ausgebaute, industrietaugliche Kleinservoantriebs-Baukasten der cyber® dynamic line in Verbindung mit der cyber® simco line mit den Feldbusschnittstellen PROFINET RT/IRT, EtherCAT, Sercos III, EtherNet/IP und CANopen ermöglicht es jetzt, mehr als 12.000 kunden- und anwendungsspezifische Motor-Regler-Kombinationen zu konfigurieren. Reicht dies nicht aus, kann die **WITTENSTEIN cyber motor GmbH** mit kundenspezifischen Motoren die Vorteile seiner hohen Fertigungstiefe für individuelle Lösungen nutzen und so den richtigen Kundennutzen ohne auslegungstechnische Restriktionen bieten – für Standardanwendungen ebenso wie für anspruchsvolle Einsatzumgebungen.

26. September 2018

Die WITTENSTEIN SE entwickelt kundenspezifische Produkte, Systeme und Lösungen für hochdynamische Bewegung, präziseste Positionierung und intelligente Vernetzung in der mechatronischen Antriebstechnik.



Winkelgetriebe aus der neuen CP-Baureihe der WITTENSTEIN alpha GmbH

WITTENSTEIN SE

Walter-Wittenstein-Straße 1
97999 Igersheim · Germany

Kontakt: Sabine Maier
Pressesprecherin
Tel. +49 7931 493-10399
Fax +49 7931 493-10301
E-Mail: sabine.maier@wittenstein.de
www.wittenstein.de

Das WITTENSTEIN Start-up **Galaxie** demonstriert mit seinen Exponaten nicht nur den prinzipbedingten technischen Vorsprung, sondern auch die überlegen hohe Nutzungs- und Lebensdauer des für den Deutschen Zukunftspreis 2018 nominierten Galaxie® Getriebes. Das modulare Portfolio bietet mit vier Varianten und fünf Baugrößen maximale Flexibilität für Anwendungen mit besonderen Leistungs- und Integrationsanforderungen.

Passend zum Motto „Focused on your needs“ bietet WITTENSTEIN auf dem Stand eine Guided Tour zum Thema **Smart Connectivity** an, denn immer mehr Unternehmen erkennen den Bedarf an intelligenten Konnektivitätslösungen, ohne die eine zukunftsweisende Automation nicht denkbar ist.

Bild:

Winkelgetriebe aus der neuen CP-Baureihe von WITTENSTEIN alpha

Information für die Fachpresse auf der sps ips drives 2018

Vertreter der Fachpresse sind herzlich zum Besuch des Messestandes in Halle 4, Stand Nr. 221 eingeladen. Experten der verschiedenen Business Units freuen sich auf Ihren Besuch und Ihre Fragen. Eine Pressemappe mit den aktuellen Produktpressemittteilungen liegt bereit.

Text- und Bildmaterial in printfähiger Qualität finden Sie unter presse.wittenstein.de

WITTENSTEIN SE – eins sein mit der Zukunft

Mit weltweit rund 2.600 Mitarbeitern und einem Umsatz von 385 Mio. € im Geschäftsjahr 2017/18 steht die WITTENSTEIN SE national und international für Innovation, Präzision und Exzellenz in der Welt der mechatronischen Antriebstechnik. Die Unternehmensgruppe umfasst sechs innovative Geschäftsfelder mit jeweils eigenen Tochtergesellschaften: Servogetriebe, Servoantriebssysteme, Medizintechnik, Miniatur-Servoeinheiten, innovative Verzahnungstechnologie, rotative und lineare Aktuatorssysteme, Nanotechnologie sowie Elektronik- und Softwarekomponenten für die Antriebstechnik. Darüber hinaus ist die WITTENSTEIN SE (www.wittenstein.de) mit rund 60 Tochtergesellschaften und Vertretungen in etwa 40 Ländern in allen wichtigen Technologie- und Absatzmärkten der Welt vertreten.

WITTENSTEIN SE

Walter-Wittenstein-Straße 1
97999 Igersheim · Germany

Kontakt: Sabine Maier
Pressesprecherin
Tel. +49 7931 493-10399
Fax +49 7931 493-10301
E-Mail: sabine.maier@wittenstein.de
www.wittenstein.de